

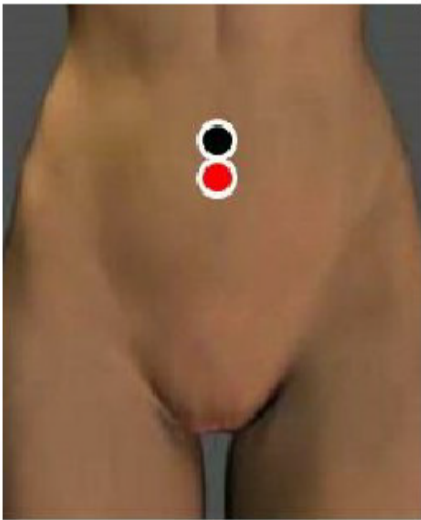


VESÍCULA - RIÑÓN Dch.

Catarro común.

Abundante secreción nasal.

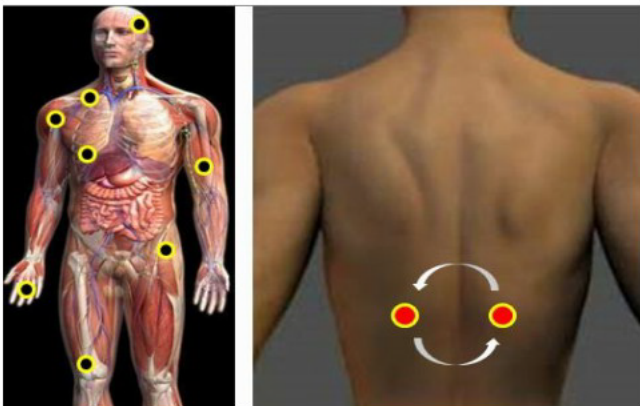
Congestión de las vías respiratorias



OMBLIGO - OMBLIGO

Problemas de cuábulos

Personas que forman trompos, embolias.



ZONA AFECTADA - RIÑÓN mismo lado

La zona afectada por un golpe se colocara el imán NEGRO y el ROJO (positivo) en el riñón del mismo lado en el que este el trauma (golpe).