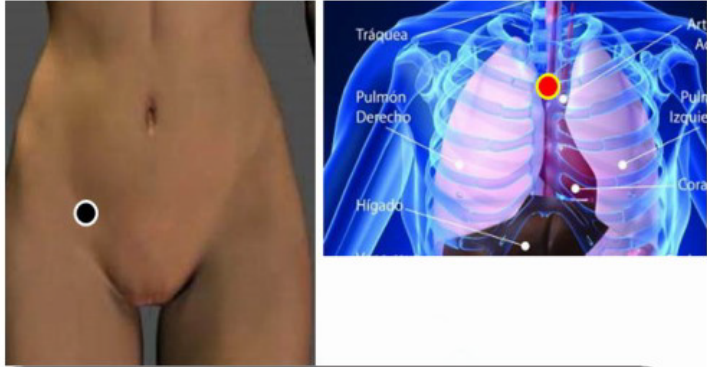


ESTOS PARES AQUÍ INDICADOS SON PARA USO PUNTUALES Y NO DE FORMA GENERAL, YA QUE LO IDEAL ES EL CHEQUEO COMPLETO DEL CUERPO. NO SIEMPRE EL ORIGEN LO ENCONTRARAS EN ESTOS PUNTOS.

COLOR NEGRO..... NEGATIVO (Pegando a la piel)

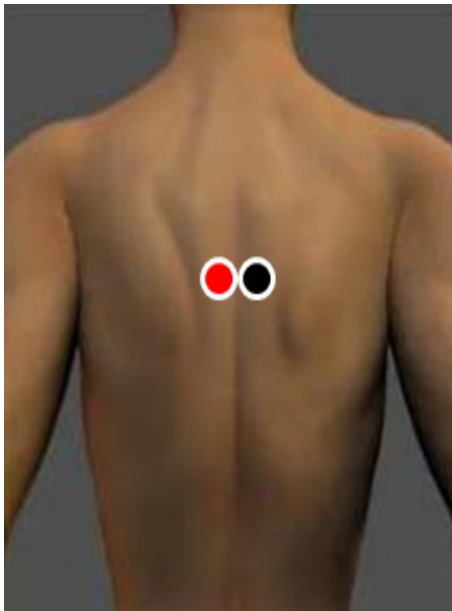
COLOR ROJO..... POSITIVO (Pegando a la piel)



APÉNDICE - TIMO

Favorece la inmunocompetencia y eleva el sistema inmunológico.

Mejora la producción y calidad de los globulos blancos y eleva el nivel de linfocitos en enfermos.

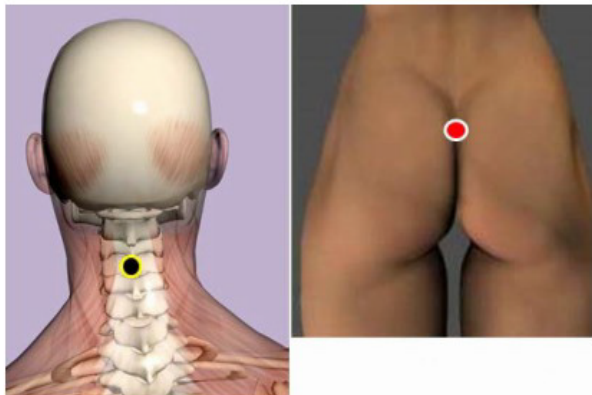


SUPRARRENALES

Falta de producción de corticoides.

Producción de antihistamínicos.

Recarga energía del paciente.



CERVICAL 3

SACRO

Activa el sistema parasimpático.

Calmante
Relajante